

### Coffret électrique

AQUASTART

**COFFRET D'AUTOMATISME ET DE PROTECTION POUR LA COMMANDE D'UNE POMPE ET D'UN SURPRESSEUR.**

#### APPLICATION :

Les coffrets AQUASTART assurent la commande et le démarrage d'une pompe (forage 4") puissance maxi en monophasé 2.2 KW en triphasé 4 KW.

#### CONCEPTION :

- 1 coffret en polycarbonate de couleur blanche avec un couvercle transparent.
- Degré de protection IP 55 - IK07.
- Dimension : 200 x 190 x 105 mm.
- 1 dispositif de protection magnétothermique de 1 à 14 A.
- 1 voyant vert led (marche pompe).
- 1 bornier de raccordement.

#### EN FAÇADE :

- 1 synoptique incluant le nom de l'utilisateur.
- Accès au disjoncteur magnétothermique.
- 1 voyant vert led.



*Ce coffret de base sans protection contre le manque d'eau assure toutefois les fonctions nécessaires à la gestion d'une installation de pompe immergée.*

REFERENCE	DESIGNATION
COFAQUAS	AQUASTART MONO OU TRI

# FORAGE

POMPES DE FORAGE & MOTEUR

# EVOLUTION LINE

## Coffret électrique

EVOLUTION LINE contre le manque d'eau

### APPLICATION :

Les coffrets **EVOLUTION LINE** assurent la commande et la protection d'une pompe (forage 4" ou 6") par 3 modes de détections au choix : flussostat / sonde ou sous-intensité. Puissance maxi en monophasé 2.2 KW, ou en triphasé 4 Kw avec un seul et même coffret.

### CONCEPTION :

- 1 coffret en polycarbonate de couleur blanche avec un couvercle transparent incluant un système de double ventilations.  
Degré de protection: IP 65, IK08.  
Dimension : 315 x 300 x 155 mm.
  - 1 dispositif de protection magneto-thermique de 1 à 14 A.
  - 1 relais de niveau EASY PUMP comprenant :  
un afficheur 4 digits retro-éclairé avec bouton rotatif / impulsionnel à commande centrale + leds d'indications et voyant voltemètre retro-éclairé.
  - 1 contacteur 9A.
  - 1 transformateur 230/400/24V.
  - 1 bornier de raccordement.
- Possibilité de déporter des voyants :  
MARCHE POMPE/MANQUE D'EAU/ALARME jusqu'à 200 m.

### EN FAÇADE :

- 1 synoptique incluant le nom de l'installateur.
- 1 interrupteur permettant la mise en route ou l'arrêt de l'installation sans ouvrir le coffret.

*Très flexible, le nouveau coffret **EVOLUTION LINE** permet de pallier à tout les modes de détection contre le manque d'eau, de plus les réglages sont intuitifs, conviviaux et incorpore des fonctions avancées.*



REFERENCES	DESIGNATION
<b>COFEVOLINE</b>	EVOLUTION LINE 1 A 10 A.
<b>COFEVOLINERENF</b>	EVOLUTION LINE RENFORCEE 9 A 14 A.
<b>FLUS</b>	FLUSSOSTAT CALEFFI
<b>FLUSSIKA</b>	FLUSSOSTAT SIKA
<b>CONDINT</b>	PLUS VALUE CONDENSATEUR INTEGRE
<b>SURVTENS</b>	RELAIS DE SURVEILLANCE DE TENSION



COFFRET D'AUTOMATISME ET DE PROTECTION POUR LA COMMANDE D'UNE POMPE ET D'UN SURPRESSEUR.



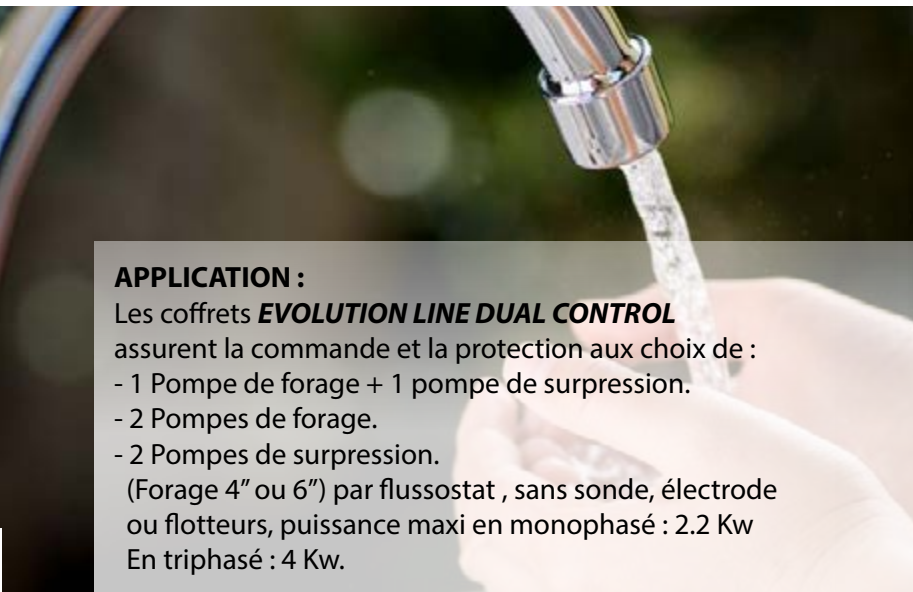
# FORAGE

POMPES DE FORAGE & MOTEUR

# EVOLUTION LINE dual control

## Coffret électrique

EVOLUTION LINE DUAL CONTROL arrêt démarrage progressif



### APPLICATION :

Les coffrets **EVOLUTION LINE DUAL CONTROL** assurent la commande et la protection aux choix de :

- 1 Pompe de forage + 1 pompe de surpression.
- 2 Pompes de forage.
- 2 Pompes de surpression.

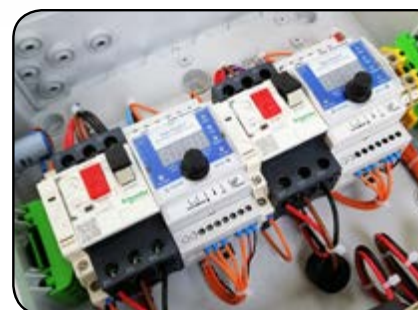
(Forage 4" ou 6") par flussostat , sans sonde, électrode ou flotteurs, puissance maxi en monophasé : 2.2 Kw  
En triphasé : 4 Kw.

### CONCEPTION :

- 1 Coffret en polycarbonate de couleur blanche avec un couvercle opaque sur charnières degré de protection IP 65 - IK08  
Dimension : 315 x 300 x 220 mm.
- 2 Dispositifs de protection magnétothermique de 1 à 23 A.
- 1 Relais de niveau EASY PUMP comprenant un afficheur 4 digits retro-éclairé avec bouton rotatif / impulsif à commande central + leds d'indications et voyant voltmètre retro-éclairé.
- 1 Transformateur 230/400/24V.
- 2 Contacteurs de puissance.

### EN FAÇADE :

- 1 Voyant voltmètre retro-éclairé.
- 2 Afficheurs 4 digits.
- 1 Synoptique incluant le nom de l'installateur.



Très flexible, très intuitif le nouveau coffret

**EVOLUTION LINE DUAL CONTROL** regroupe 2 coffrets et 1, **AVANTAGES :**

- Gain de temps et de place.
- Câblage et mise en oeuvre simplifié.
- Esthétique de l'installation plus réussie.



REFERENCES	DESIGNATION
DUAL EVOLINE	COFFRET DOUBLE PPE DUAL EVOLUTION LINE 1 A 10 A.
DUAL EVOLINE R	COFFRET DOUBLE PPE DUAL EVOLINE RENFORCEE 9 A 14 A.
FLUS	FLUSSOSTAT CALEFFI
FLUSSIKA	FLUSSOSTAT SIKA
CONDINT	PLUS VALUE CONDENSATEUR INTEGRE
SURVTENS	RELAIS DE SURVEILLANCE DE TENSION

COFFRET D'AUTOMATISME ET DE PROTECTION POUR LA COMMANDE D'UNE POMPE ET D'UN SURPRESSEUR.

### Coffret électrique

EVOLUTION LINE arrêt démarrage progressif

#### APPLICATION :

Les coffrets **EVOLUTION LINE DMP** démarrage et arrêt progressif assurent la commande et la protection d'une pompe (forage 4" ou 6") par flussostat, sans sonde, ou électrode. Puissance maxi en monophasé : 2.2 KW, en triphasé 7.5 KW.

#### CONCEPTION :

- 1 coffret en polycarbonate de couleur blanche avec un couvercle opaque sur charnières.
- Degré de protection IP 65 - IK08.
- Dimension : 500 x 400 x 220 mm.
- 1 dispositif de protection magnétothermique de 1 à 23 A.
- 1 démarreur progressif en monophasé (+ arrêt en triphasé).
- 1 relais de niveau EASY PUMP comprenant un afficheur 4 digits retro-éclairé avec bouton rotatif / impulsif à commande central + leds d'indications et voyant voltemetre retro-éclairé.
- 1 transformateur 230 400 24V.
- 1 relais de commande.
- 1 bornier de raccordement.

#### EN FAÇADE :

- 1 voyant leds: vert marche pompe.
- 1 voyant leds orange : manque d'eau.
- 1 voyant voltmètre retro-éclairé.
- 1 sectionneur rotatif.



*Les démarrages et arrêt progressifs d'une pompe de forage garantissent une grande sécurité pour toutes les canalisations, de plus ils préservent l'arbre de la pompe ainsi que son moteur tout en réduisant l'intensité absorbée au démarrage.*

### COFFRET D'AUTOMATISME ET DE PROTECTION POUR LA COMMANDE D'UNE POMPE ET D'UN SURPRESSEUR.

REFERENCES	DESIGNATION
COFDMP	EVOLUTION LINE <b>DMP 4 Kw</b>
COFDMP5.5K	EVOLUTION LINE <b>DMP 5,5 Kw</b>
COFDMP7.5K	EVOLUTION LINE <b>DMP 7,5 Kw</b>
FLUS	FLUSSOSTAT CALEFFI
FLUSSIKA	FLUSSOSTAT SIKA
CONDINT	PLUS VALUE CONDENSATEUR INTEGRE





### Inverter professionnel Hydro controller



#### APPLICATION :

Pour réseau d'eau particulier ou industriel, l'**HYDRO CONTROLLER** adapte le régime du moteur à la demande du débit (économie d'électricité et usure réduite de la pompe).

- Réglage en façade de la pression de consigne.
- Protection contre le manque d'eau et protection thermique du moteur incluse.
- Démarrage et arrêt progressif du moteur.
- Disponible jusqu'à 5.5 kW
- Installation simple du capteur sur la conduite.
- Filtre ACL obligatoire pour les pompes immergées.

Version qui comprend toutes les caractéristiques et les protections communes. Chaque dispositif permet le pilotage d'une seule pompe. Le dispositif présente une entrée ON/OFF permettant d'allumer ou d'éteindre la pompe grâce à un flotteur de niveau ou un relais.

#### CONCEPTION :

- Enveloppe en technopolymère et dissipateur thermique par ventilateur.
- Installation du capteur sur la conduite de refoulement.
- Indice de protection IP65.
- Temperature des fluides de 0 à 40°C.
- Afficheur 2 lignes 16 caractères.
- Pression d'utilisation de 0.3 à 20 bars.
- Poids : 5.6 kg.
- Dimension : 39 x 25 x 19 cm.

REFERENCES	PUISSANCE	DESIGNATION
HC2M	1,50Kw	HYDRO CONTROLLER MONO
HC4T	4 Kw	HYDRO CONTROLLER TRI
HC5.5T	5,50 Kw	HYDRO CONTROLLER TRI
HCFILT2M	1,50 Kw	FILTRE ACL MONO
HCFILT4	4 Kw	FILTRE ACL TRI
HCFILT5.5	5,050 Kw	FILTRE ACL TRI
SONDPRES		SONDE DE PRESSION 4 - 20 mA - IP67 - 5 m



# RELEVAGE

## MATERIEL POUR LE RELEVAGE

### Coffret électrique SERIE AQUAGUARD 1 + DRAIN ALARM

#### COFFRET DE SURVEILLANCE ET DE PROTECTION POUR UN RELEVAGE.

#### CARACTERISTIQUES :

Les coffrets **AQUAGUARD I** assurent la surveillance et la protection d'une pompe dans une station de relevage. Puissance MAXI : 2.2 Kw en monphasé et 4.4 Kw en triphasé.

#### CONCEPTION :

- Coffret en polycarbonate de couleur gris avec couvercle transparent, degré de protection IP55 - IK07
- AQUAGUARD 1 : Dimension : 200 x 125 x 115 mm.
- 1 Disjoncteur de protection magnétothermique de 1 à 14 A.
- 1 Contact additif pour le report défaut.
- 1 Voyant rouge (disjonction).
- 1 Bornier de raccordement de puissance.

#### EN FACADE :

- Synoptique incluant le nom de l'utilisateur.
- Accès aux disjoncteurs magnétothermique.
- Voyants et buzzer rouges (défaut ou niveau alarme).



#### MODELES REFERENCES

**AQUAGUARD 1**  
**DRAINALARM**

### DRAIN ALARM COFFRET DE SURVEILLANCE A BATTERIE.

#### CONCEPTION :

- DRAIN ALARM : Dimension : 180 x 120 x 85 mm.
- Coffret d'alarme sonore de trop plein (avec réserve de marche).
- 1 Buzzers, 1 Voyant vert (sous tension), 1 Voyant rouge (niveau alarme),
- 1 Accumulateur (Ni-MH IEC 6F 22 9V 170 mAh), 1 Contact sec (report défaut).





### Coffret électrique SERIE COFFRET AQUATECH I

**COFFRET D'AUTOMATISME ET DE PROTECTION POUR LA COMMANDE D'UNE POMPE, AVEC UN OU DEUX FLOTEURS DE NIVEAU.**

#### APPLICATION :

Les coffrets AQUATECH I assurent la commande et la protection d'une pompe dans une station de relevage géré par un ou deux flotteurs.  
Puissance MAXI : 2.2 KW en monophasé et 4.4KW en triphasé.

#### CONCEPTION :

- 1 Coffret en polycarbonate de couleur blanc avec couvercle transparent
- Degré de protection IP65 - IK08  
Dimension : 300 x 270 x 130 mm.
- 1 Dispositif de protection magnétothermique de 1 à 14 A.
- 1 Transformateur 230 - 400V.
- 1 Contacteur de puissance 9A.
- 1 Bornier de raccordement : puissance et commande.

#### EN FACADE :

- Synoptique incluant le nom de l'utilisateur.
- Accès au disjoncteur magnétothermique.
- Voyant vert marche pompe.
- Voyant rouge défaut thermique.
- Interrupteur permettant la mise en route ou l'arrêt de l'installation sans ouvrir le coffret.

**COFFRET STANDARD INCLUANT UN DISJONCTEUR MAGNÉOTHERMIQUE ASSURANT UNE PROTECTION DE 1 À 14 A**

#### OPTIONS :

**ALARME BUZZER,**  
commande par flotteur supplémentaire pour l'alarme/prévention du niveau haut dans une installation de poste de relevage.



REFERENCE	DESIGNATION
COFAQUA1	AQUATECH 1
CONDINT	PLUS VALUE CONDENSATEUR
BUZINT	OPTION BUZZER NIVEAU ALARME PAR FLOTTEUR

## RELEVAGE

MATERIEL POUR LE RELEVAGE



### Coffret électrique SERIE NORMAL SECOURS SUR BATTERIE



#### APPLICATION :

L'ENERBOX est un générateur de secours sur batterie permettant de pallier à une absence de tension si le réseau sur lequel il est raccordé vient à être interrompu et ce pendant plusieurs heures.

Exemple d'installation sur lequel l'ENERBOX peut être utilisé :

- Pompes de relevage pour eaux pluviales, (local technique enterré, parking sous-terrain, cave, ...)
- Balisages ou éclairages de sécurité.
- Accès principaux (portail, porte de garage).

#### FONCTIONNEMENT :

L'ENERBOX est un convertisseur de tension monophasé 230V AC qui lorsqu'il est raccordé sur le secteur charge les batteries de secours, puis les maintiens chargées. Si une absence de secteur survient L'ENERBOX bascule automatiquement et utilise la charge des batteries, converti le 12V DC en 230V AC ce qui permettra de maintenir l'installation sur lequel il est raccordé en fonction.

Les composants de l'ENERBOX étant de qualité certifié, il ne demande donc pas de maintenance accrue.

La charge des batteries peut être aussi effectuée par des systèmes d'énergies renouvelable comme le solaire ou l'éolien.

L'autonomie de l'ENERBOX dépend directement du nombre et du type de batteries installée ainsi que de la charge demandée.



#### CONCEPTION :

- Dimensions : armoire 600 x 400 x 220, pack batteries : 250 x 580 x 400.
- Batteries 100 A/heures
- Armoire en fer avec serrure à clef et sectionneur rotatif.
- Boîtier à usage interne ne convient pas à un usage externe.

#### REFERENCE

ENERBOX4B100

#### DESIGNATION

ENERBOX 4 x 100 A/h - 3 heures d'autonomie a 750 W  
POUR TOUTES AUTRES CONFIGURATIONS NOUS CONSULTER



### Coffret électrique SERIE COFFRET AQUATECH 2 & MODULE GSM

**COFFRET D'AUTOMATISME ET DE PROTECTION POUR LA COMMANDE DE DEUX POMPES A MARCHE ALTERNÉES AVEC DEUX OU TROIS FLOTTEURS DE NIVEAU.**

#### APPLICATION :

Les coffrets **AQUATECH II** assurent la commande et la protection de deux pompes (de relevage) par l'intermédiaire de 2 - 3 ou 4 flotteurs. Puissance MAXI : 2.2 KW en monophasé et 4.4 KW en triphasé.

#### CONCEPTION :

- 1 Coffret en polycarbonate de couleur blanc avec couvercle transparent
- Degré de protection IP65 - IK08
- Dimension : 430 x 300 x 130 mm.
- 1 Sectionneur général.
- 2 Dispositifs de protection magnétothermique de 1 à 14 A.
- 2 Contacteurs de puissance 9 A.
- 1 Transformateur 230 - 400 - 24V.
- 2 Commutateurs AUTO 0 MANU (non verrouillables sur le manuel).
- 1 module d'automatisme logique
- 1 Bornier de raccordement : puissance et commande.

**Chaque état de la station est signalé par un message écrit sur l'interface.**

Exemple :

- PAUS** Station prête et en attente.
- AR.P1** Arrêt ou disjonction pompe 1.
- AR.P2** Arrêt ou disjonction pompe 2.
- P1.** Marche pompe 1.
- .P2** Marche pompe 2.
- P1.P2** Marche pompe 1 et 2.
- FL.BL** Logique des flotteurs pas respecté (flotteur coincé).
- DEPN** Lorsque la logique des flotteurs n'est pas respecté et lancement de la temporisation dépannage de 30s car niveau atteint.



REFERENCE	DESIGNATION
COFAQUA2	AQUATECH 2
GSM	GSM MODULE

### GSM :

- Le module GSM permet d'avertir l'utilisateur sur l'état de la station existante (exp. niveau alarme ou disjonction pompe).
- Le module GSM peut par le biais d'une commande par SMS fermer ou ouvrir un contact (exp. Mise en marche a distance d'une pompe).
- Le module surveille en permanence la température ambiante et peut selon le réglage avertir d'une baisse ou d'une hausse de la température.

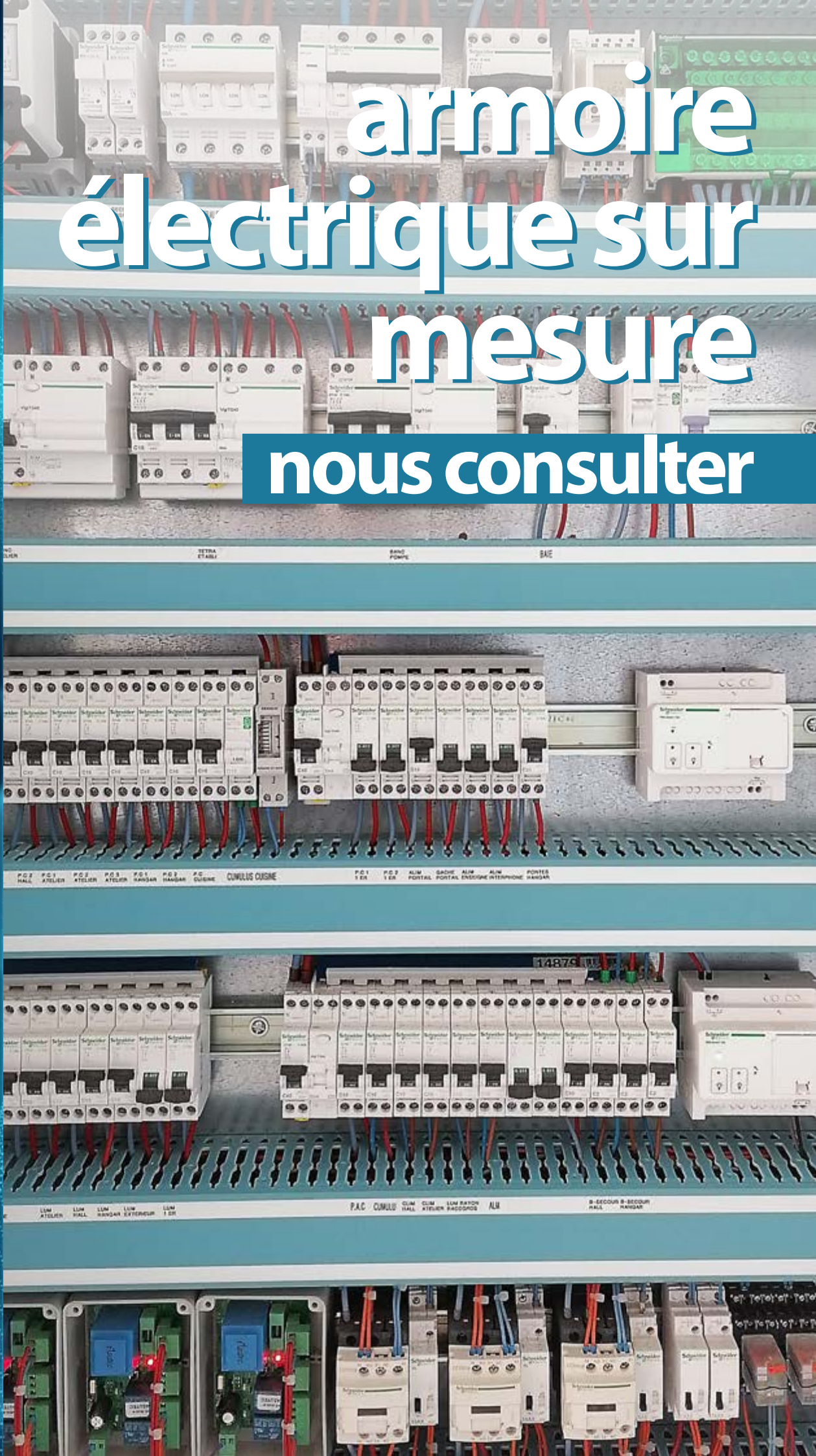






# armoire électrique sur mesure

nous consulter



TECHNOLOGY PROFESSIONAL

AQUABOX 2021



# PISCINE

COFFRET ELECTRIQUE POUR PISCINE

## Coffret pour piscine TARIFS

Coffret de base avec INTER-DIFF 30 mA MONO + Horloge à réserve de MARCHÉ				
COFFILT	COFFILT1PLEDS	COFFILT1P	COFFILT2P	COFFILT3P
COFFRET FILT 1 dpt 230 V	COFFRET FILT 1 dpt 230V 1 proj. 100W	COFFRET FILT 1 dpt 230V 1 proj. 300W	COFFRET FILT 1 dpt 230V 2 proj. 300W	COFFRET FILT 1 dpt 230V 3 proj. 300W

Options	
<b>OPTRBOT</b> OPTION Gestion Robot ou filtration supplémentaire	<b>OPTNCC</b> OPTION Gestion Balnéo ou N.C.C. supplémentaire
<b>OPTDPTASV</b> OPTION Départ 230V supp. : Ph/Chlore/Elect.	<b>OPTRADIOBOX</b> OPTION Kit radio 1 can. pour comm. proj. piscine
<b>OPT2022</b> OPTION Kit radio 2 can. pour comm. supp. (clair. Jard)	<b>OPTREMANIV</b> OPTION Remplissage piscine
<b>OPTREGBT</b> OPTION Régulation bac tampon à flotteurs statiques	<b>OPTASYPOOL</b> OPTION EASYPPOOL II avec sonde & prise en charge
<b>OPTPC</b> OPTION PRISE de courant sur le côté du coffret	<b>OPTTETRA</b> OPTION Plus value inter diff. TRETRA 25A 30 mA

Coffret de base 9 modules sans INTER-DIFF	
<b>COFROBOT</b> COFFRET ROBOT OU FILTRATION SEULE	<b>COFRNCC</b> COFFRET N.C.C. PNEUMATIQUE

# AQUAPOOL



# PISCINE

## GESTION PISCINE

### Module de gestion intelligent et économique SERIE EASY POOL II

MODULE INTELLIGENT ET ÉCONOMIQUE POUR LA GESTION SIMULTANÉE DE LA FILTRATION, DU ROBOT, DES PROJECTEURS ET DU DÉPART ASSERVI.

#### APPLICATION :

La durée du temps de filtration dépend de la température de l'eau. Généralement elle est réglée manuellement avec une horloge standard, pour un temps de filtration adapté il est donc nécessaire de souvent réajuster l'horloge.

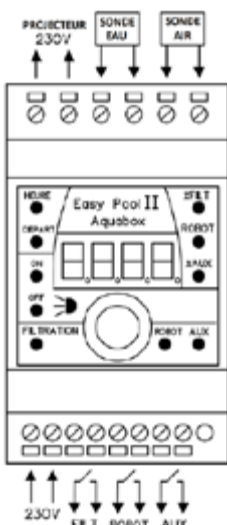
Grâce à sa sonde de température le module EASY POOL II adapte automatiquement le temps de filtration chaque jour en fonction de la température de l'eau sans modification de réglages.

Ne nécessitant plus de réglages et en optimisant la consommation électrique, EASY POOL II est la solution idéale alliant maîtrise, économie, et écologie.

Que vous soyez présent ou absent votre temps de filtration sera toujours optimisé.

S'installe en lieu et place de l'horloge dans le coffret existant sans modification de câblage.

UN SEUL BOUTON  
INTUITIF  
POUR LES REGLAGES



#### CARACTERISTIQUES PRINCIPALES :

- Taille identique à celle d'une horloge modulaire.
- Raccordement et pose identique à celle d'une horloge modulaire.
- Régulation automatique du temps de filtration en fonction de la température de l'eau.
- Possibilité de régler l'heure de départ de la filtration ainsi que les créneaux horaires des projecteurs.
- Fonction filtration sortie d'hivernage, ou filtration choc réglable de 3 à 72 heures.
- Fonction gestion robot simplifié de 1 à 4 heures par jour.
- Départ asservi programmable de 0 à 100% du temps de filtration.
- Fonction +20 et -20% afin d'affiner le temps de filtration suivant l'exposition de la piscine.
- Fonction hors gel intelligent.
- Affichage sur écran digital éclairé :
  - Température de l'eau.
  - Température de l'air.
  - Heure courante.
  - Compteur totalisateur des heures de filtration.
  - Temps restant de filtration.

REFERENCE

EASY2

DESIGNATION

Livré avec sonde d'air et sonde d'eau + prise en charge Ø50 ou 63



# PISCINE

GESTION PISCINE

## Coffret électrique REGULATION DE NIVEAU BAC TAMPON & REMPLISSAGE SIMPLE



### APPLICATION :

Les coffrets REGULATION de niveau assurent la commande et la gestion de la filtration et du niveau pour les piscines à débordement.

### CONCEPTION :

- 1 Coffret en polycarbonate de couleur blanc avec couvercle transparent, degré de protection IP 65 - IK08
- Dimensions : 300 x 270 x 130.
- 1 Disjoncteur 2A.
- 1 Module d'automatisme logique.
- 1 Relais.
- 1 Transformateur TBT : 230 / 400 / 24V.
- 1 Bornier de raccordement.



Chaque état de la piscine est signalé par un message écrit sur l'interface

### Exemple :

- NIVEAU TROP BAS ARRET FILTRATION
- REMPLISSAGE
- PISCINE OK
- TROP PLEIN
- CAPTEURS OBSTRUES



### COFFRET REMPLISSAGE :

#### APPLICATION :

Les coffrets REMPLISSAGE de niveau assurent la gestion du niveau d'eau pour tous les types de piscines.

#### CONCEPTION :

- 1 Coffret en polycarbonate de couleur blanc avec couvercle transparent, degré de protection IP 55.
- DIMENSION : 200 x 200 x 100.
- 1 Disjoncteur 2A.
- 1 Module d'automatisme.
- 1 Bornier de raccordement.



**SONDE EASY'SKIM >**

REFERENCE	DESIGNATION
COFREGB.T	Coffret de REGUL. B.T. + Capteurs statiques + électrovanne 24 V
OPT3BOITE	Option 3 boites pour une hauteur inférieure à 72 cm
OPTGOULGRIS	Option goulotte GRISE
COFREMANIV	Coffret REMPLISSAGE + Sonde Easy'skim + électrovannes 24 V

AQUAPPOOL